



Формирование декларации

Шаг 1. Импорт данных с «Эвотор».

Выберите **нужное подразделение** и перейдите в «Таблицу 1»:

Изменение декларации 122 7 форма

Таблица: Таблица 1 | Выберите подразделение: ООО ГК ТРИАР ИНН:7722835467/КПП:772001001

Работа с декларациями

Импорт начальных остатков | Импорт из таблицы 2 | Импорт из таблицы 3 | Удаление пустых строк | Загрузка декларации

Импорт из сторонних программ

ЕГАИС-Агент | **Эвотор** | ТриАр-Розница | Остатки ЕГАИС | Остатки Excel | Остатки с сервера | Загрузка Excel по столбцам | Остатки Эвотор

Код продукции: Производитель

Нач. остаток				Поступления			Расход			Остаток
				Проч. приход	Перемещения(Приход)	Возврат от покупателя	Продажи	Проч. расход	Перемещения(Расход)	

Пересчет таблицы/Работа с данными

% Расчет остатка | Под конечный остаток | Без прочего прихода | Остаток по движениям | Удалить все данные

Фильтры

Код продукции: Наименование производителя | Отфильтровать | Очистить фильтр | Удалить отфильтрованные строки

Код	Производитель	Началь...	Поступ...	Поступ...	Сумма...	Перем...	Прочие...	Возвра...	Сумма...	Прода...	Прочие...	Возвра...	Перем...	Сумма...	Остаток
Начальный	0														
Поставки	0														
Приходы	0														
Расходы	0														
Конечный	0														

В поле «Импорт из сторонних программ» нажмите на кнопку «Эвотор»:

Изменение декларации 122 7 форма

Таблица: Таблица 1 | Выберите подразделение: ООО ГК ТРИАР ИНН:7722835467/КПП:772001001

Работа с декларациями

Импорт начальных остатков | Импорт из таблицы 2 | Импорт из таблицы 3 | Удаление пустых строк | Загрузка декларации

Импорт из сторонних программ

ЕГАИС-Агент | **Эвотор** | ТриАр-Розница | Остатки ЕГАИС | Остатки Excel | Остатки с сервера | Загрузка Excel по столбцам | Остатки Эвотор

Код продукции: Производитель

Нач. остаток				Поступления			Расход			Остаток
				Проч. приход	Перемещения(Приход)	Возврат от покупателя	Продажи	Проч. расход	Перемещения(Расход)	

Пересчет таблицы/Работа с данными

% Расчет остатка | Под конечный остаток | Без прочего прихода | Остаток по движениям | Удалить все данные

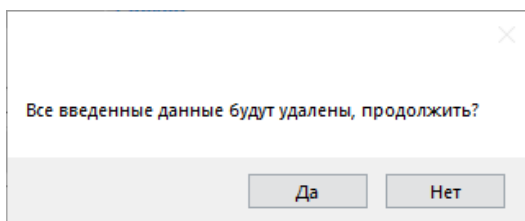
Фильтры

Код продукции: Наименование производителя | Отфильтровать | Очистить фильтр | Удалить отфильтрованные строки

Код	Производитель	Началь...	Поступ...	Поступ...	Сумма...	Перем...	Прочие...	Возвра...	Сумма...	Прода...	Прочие...	Возвра...	Перем...	Сумма...	Остаток
Начальный	0														
Поставки	0														
Приходы	0														
Расходы	0														
Конечный	0														

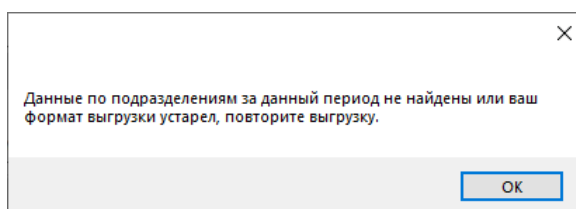


Выйдет информационное окно, в котором необходимо выбрать действие:

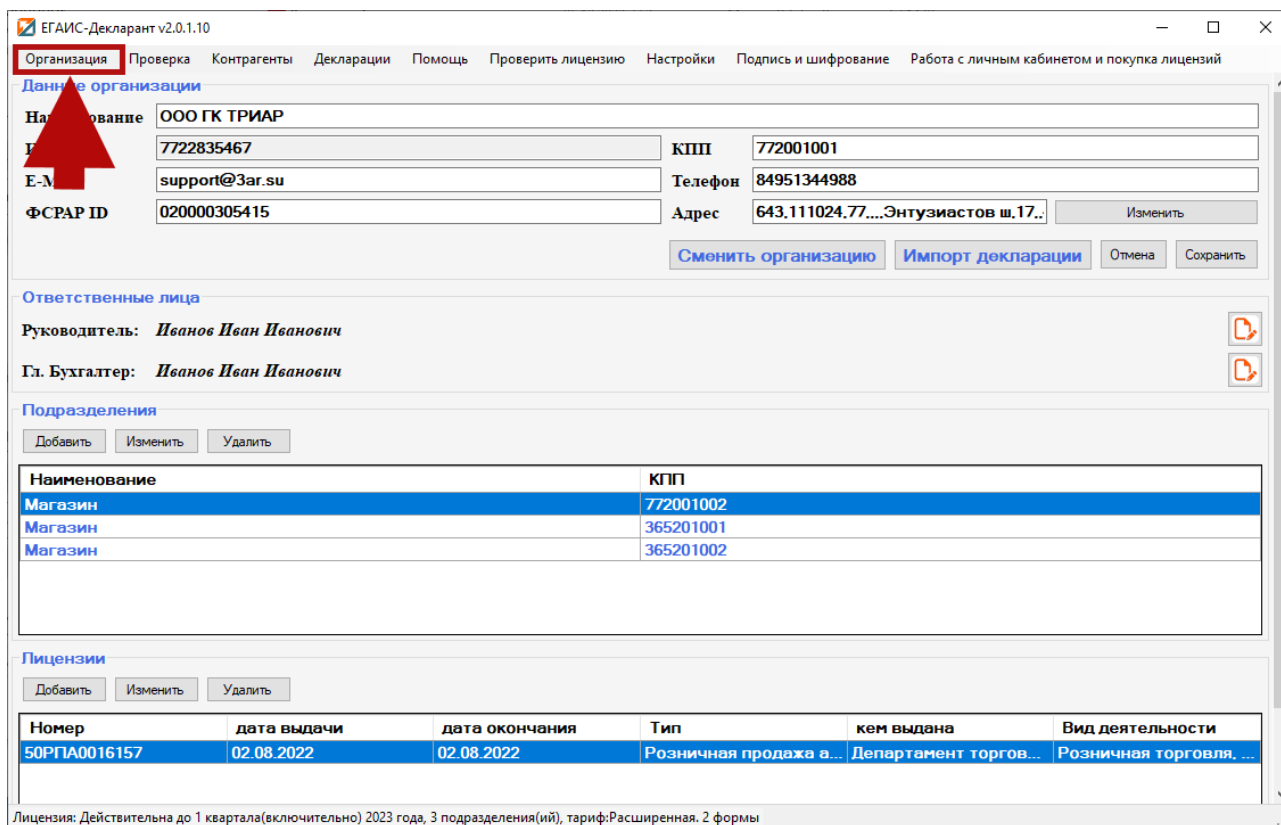


При выборе действия «Да» программа продолжит импорт данных.

Если в меню «Организация» вы по выбранному подразделению не указали ФСРАР ID, программа выдаст информационное сообщение:



В данном случае необходимо перейти в меню «Организация» заполнить данный параметр по подразделению, с которым Вы работаете.



Лицензия: Действительна до 1 квартала(включительно) 2023 года, 3 подразделения(ий), тариф:Расширенная. 2 формы



Если все данные об организации указаны корректно, то программа откроет окно «**Выбор периода остатков с ЕГАИС**»:

Код	Наименование	Объем	Едизм	Количество	Количество, далл
451	Российское шампанское белое полусладкое "Дербентское" с защищ...	0.7500	Шт.	1	0,07500
461	Напиток винный ароматизированный полусладкий красный "КАДАРКА КР...	1.0000	Шт.	1	0,10000
229	Российский коньяк трехлетний "Три звездочки"	0.2500	Шт.	2	0,05000
229	Российский коньяк трехлетний "Три звездочки"	0.5000	Шт.	2	0,10000
229	Российский коньяк пятилетний "Пять звездочек"	0.1000	Шт.	1	0,01000
229	Российский коньяк пятилетний "Пять звездочек"	0.5000	Шт.	1	0,05000
461	Напиток винный оригинальный газированный полусладкий белый "Росси...	0.7500	Шт.	2	0,15000
200	Водка "Белуга Нобл"	0.5000	Шт.	1	0,05000
421	Вино фруктовое столовое полусладкое "САНГРИЯ белое"	1.0000	Шт.	1	0,10000
200	Водка "Беленькая" 0,25л.	0.2500	Шт.	3	0,07500
200	Водка "ЦАРЬ" 0,1 л (стакан)	0.1000	Шт.	29	0,29000

В окне «**Выбор периода остатков с ЕГАИС**» выберите дату остатков с ЕГАИС и нажмите кнопку «**Выбрать**»:

Код	Наименование	Объем	Едизм	Количество	Количество, далл
451	Российское шампанское белое полусладкое "Дербентское" с защищ...	0.7500	Шт.	1	0,07500
461	Напиток винный ароматизированный полусладкий красный "КАДАРКА КР...	1.0000	Шт.	1	0,10000
229	Российский коньяк трехлетний "Три звездочки"	0.2500	Шт.	2	0,05000
229	Российский коньяк трехлетний "Три звездочки"	0.5000	Шт.	2	0,10000
229	Российский коньяк пятилетний "Пять звездочек"	0.1000	Шт.	1	0,01000
229	Российский коньяк пятилетний "Пять звездочек"	0.5000	Шт.	1	0,05000
461	Напиток винный оригинальный газированный полусладкий белый "Росси...	0.7500	Шт.	2	0,15000
200	Водка "Белуга Нобл"	0.5000	Шт.	1	0,05000
421	Вино фруктовое столовое полусладкое "САНГРИЯ белое"	1.0000	Шт.	1	0,10000
200	Водка "Беленькая" 0,25л.	0.2500	Шт.	3	0,07500
200	Водка "ЦАРЬ" 0,1 л (стакан)	0.1000	Шт.	29	0,29000

Если у организации присутствуют производители стран таможенного союза, то программа выдаст информационное сообщение, в котором необходимо выбрать действие:

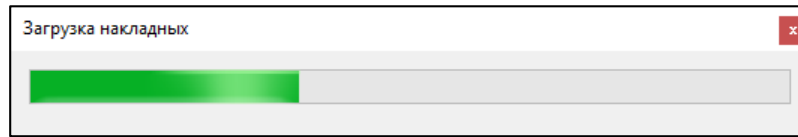
Внимание

Использовать импортеров вместо производителей для стран Таможенного союза(там где это возможно)?

При выборе действия «**Нет**» в «**Таблице 2**» производители стран таможенного союза заменятся импортерами.



Дождитесь окончания импорта данных:



В декларации должны появиться данные. Внимательно ознакомьтесь с данными. Например, «Таблица 1»:

Изменение декларации 99 7 форма

Таблица 1 Выберите подразделение: Магазин ИНН/КПП:772001002

Работа с декларациями

Импорт начальных остатков Импорт из таблицы 2 Импорт из таблицы 3 Удаление пустых строк Загрузка декларации Нераспределенные товары

Импорт из сторонних программ

ЕГАИС-Агент Эвотор ТриАр-Розница Остатки ЕГАИС Остатки Excel Остатки с сервера Загрузка Excel по столбцам Остатки Эвотор

Код продукции Производитель

Нач. остаток	Поступления			Расход			Остаток
	Проч. приход	Перемещения(Приход)	Возврат от покупателя	Продажи	Проч. расход	Перемещения(Расход)	

Пересчет таблицы/Работа с данными

% Расчет остатка Под конечный остаток Без прочего прихода Остаток по движениям Удалить все данные

Фильтры

Код продукции Наименование производителя Отфильтровать Очистить фильтр Удалить отфильтрованные строки

Код	Производитель	Началь...	Поступ...	Поступ...	Поступ...	Сумма...	Перем...	Прочие...	Возвра...	Сумма...	Прода...	Прочие...	Возвра...	Перем...	Сумма...	Остаток
200	ООО "НАК" 5009069711/	0.00000	0.00000	0.00000	0.00000	0.00000	0.00000	0.00000	0.00000	0.00000	0.00000	0.00000	0.00000	0.00000	0.00000	0.33000
200	ООО "АЛЬФА ЛЮКС"	0.00000	0.00000	0.00000	0.00000	0.00000	0.00000	0.00000	0.00000	0.00000	0.00000	0.00000	0.00000	0.00000	0.00000	0.25000
200	ООО "ССБ" 5007106559/	0.00000	0.00000	0.00000	0.00000	0.00000	0.00000	0.00000	0.00000	0.00000	0.00000	0.00000	0.00000	0.00000	0.00000	0.12000
200	АО "Башспирт" 0276100	0.00000	0.00000	2.85000	0.00000	2.85000	0.00000	0.00000	0.00000	2.85000	0.00000	0.00000	0.00000	0.00000	0.00000	2.67500
200	ООО "КЛВЗ КРИСТАЛЛ"	0.00000	0.00000	0.00000	0.00000	0.00000	0.00000	0.00000	0.00000	0.00000	0.00000	0.00000	0.00000	0.00000	0.00000	0.05000
200	ТОО "Гранд Роял Боттле"	0.00000	0.00000	0.75000	0.00000	0.75000	0.00000	0.00000	0.00000	0.75000	0.00000	0.00000	0.00000	0.00000	0.00000	0.37500
200	ООО "ТРАДИЦИИ КАЧЕС"	0.00000	0.00000	1.40000	0.00000	1.40000	0.00000	0.00000	0.00000	1.40000	0.00000	0.00000	0.00000	0.00000	0.00000	1.28500
Начальный 0,00000		Поставки 65,13500			Приходы 65,13500			Расходы 0,00000			Конечный 90,94500					

«Таблица 2»:

Изменение декларации 99 7 форма

Таблица 2 Выберите подразделение: Магазин ИНН/КПП:772001002

Загрузка приходов Excel Загрузка приходов Xml

Производитель Поставщик

Дата движения: 23.05.2023 Код продукции № ТТН № Там. Декларации Объем продукции

Удалить все данные

Фильтры

Код продукции Наименование производителя Наименование поставщика Номер накладной

Отфильтровать Очистить фильтр Удалить отфильтрованные

Код...	Производитель	Поставщик	Номер накладной	Номер ТД	Объем	Дата	Статус
200	ООО "Омсквинпром"ИНН:5506	ООО "АСГ-Омск"ИНН:550;	2-106		0.60000	16.02.2023	Принята
200	ООО "Омсквинпром"ИНН:5506	ООО "АСГ-Омск"ИНН:550;	2-106		1.40000	16.02.2023	Принята
4213	ООО "Кахети"ИНН:7017056290	ООО "Восток"ИНН:552820	380		0.54000	20.02.2023	Принята
4213	ООО "Кахети"ИНН:7017056290	ООО "Восток"ИНН:552820	380		1.12000	20.02.2023	Принята
4213	ООО "Кахети"ИНН:7017056290	ООО "Восток"ИНН:552820	380		1.00000	20.02.2023	Принята
4213	ООО "Кахети"ИНН:7017056290	ООО "Восток"ИНН:552820	380		0.27000	20.02.2023	Принята

Объем поставок: 65,13500



«Таблица 3»:

Код...	Производитель	Поставщик	Номер накладной	Номер ТД	Объем	Дата	Статус
211	ООО ТД "Вилаш"ИНН:7842356836/КПП470245	Мегаком ОООИНН:5003106773/КПП38104300	13245		3.00000	04.02.2023	Принята

Объем возвратов: 3,00000

Шаг 2. Указание начальных остатков.

Указать остатки на начало можно следующими способами:

Способ 1. Через меню «Импорт начальных остатков».

Наличие деклараций в программе за предыдущий квартал, является одним из обязательных условий для использования данного способа.

Для того чтобы загрузить остатки на начало периода, выберите «Импорт начальных остатков»:

Код	Производитель	Началь...	Поступ...	Поступ...	Поступ...	Сумма...	Перем...	Прочие...	Возвра...	Сумма...	Прода...	Прочие...	Возвра...	Перем...	Сумма...	Остаток
200	ООО "НАК" 5009069711/	0.00000	0.00000	0.00000	0.00000	0.00000	0.00000	0.00000	0.00000	0.00000	0.00000	0.00000	0.00000	0.00000	0.00000	0.33000
200	ООО "АЛЬФА ЛЮКС"	0.00000	0.00000	0.00000	0.00000	0.00000	0.00000	0.00000	0.00000	0.00000	0.00000	0.00000	0.00000	0.00000	0.00000	0.25000
200	ООО "СБ" 5007106559/	0.00000	0.00000	0.00000	0.00000	0.00000	0.00000	0.00000	0.00000	0.00000	0.00000	0.00000	0.00000	0.00000	0.00000	0.12000
200	АО "Башспирт" 0276100/	0.00000	0.00000	2.85000	0.00000	2.85000	0.00000	0.00000	0.00000	2.85000	0.00000	0.00000	0.00000	0.00000	0.00000	2.67500
200	ООО "КЛВЗ КРИСТАЛЛ"	0.00000	0.00000	0.00000	0.00000	0.00000	0.00000	0.00000	0.00000	0.00000	0.00000	0.00000	0.00000	0.00000	0.00000	0.05000
200	ТОО "Гранд Роял Боттле	0.00000	0.00000	0.75000	0.00000	0.75000	0.00000	0.00000	0.00000	0.75000	0.00000	0.00000	0.00000	0.00000	0.00000	0.37500
200	ООО "ТРАДИЦИИ КАЧЕС	0.00000	0.00000	1.40000	0.00000	1.40000	0.00000	0.00000	0.00000	1.40000	0.00000	0.00000	0.00000	0.00000	0.00000	1.28500

Начальный 0,00000 Поставки 65,13500 Приходы 65,13500 Расходы 0,00000 Конечный 90,94500



Откроется окно «Импорт начальных остатков»:

↑ Номер	Тип	Период	Год	Перв/Корр	№ Корр	
103	7	1 Квартал	2022	Первичная		
110	7	2 Квартал	2022	Первичная		
114	7	3 Квартал	2022	Первичная		
117	7	4 Квартал	2022	Первичная		

Выбрать Отмена

В данном окне выберите декларацию за предыдущий период и нажмите «Выбрать»:

↑ Номер	Тип	Период	Год	Перв/Корр	№ Корр	
103	7	1 Квартал	2022	Первичная		
110	7	2 Квартал	2022	Первичная		
114	7	3 Квартал	2022	Первичная		
117	7	4 Квартал	2022	Первичная		

Выбрать Отмена

Выйдет информационное сообщение:

Остаток успешно добавлен

OK



И вы увидите остатки на начало:

Изменение декларации 99 7 форма

Таблица Таблица 1 Выберите подразделение Магазин ИНН/КПП:772001002

Работа с декларациями

Импорт начальных остатков Импорт из таблицы 2 Импорт из таблицы 3 Удаление пустых строк Загрузка декларации Нераспределенные товары

Импорт из сторонних программ

ЕГАИС-Агент Эвотор ТриАр-Розница Остатки ЕГАИС Остатки Excel Остатки с сервера Загрузка Excel по столбцам Остатки Эвотор

Код продукции Производитель

Нач. остаток	Поступления			Расход			Остаток
	Проч. приход	Перемещения(Приход)	Возврат от покупателя	Продажи	Проч. расход	Перемещения(Расход)	

Пересчет таблицы/Работа с данными

% Расчет остатка Под конечный остаток Без прочего прихода Остаток по движениям Удалить все данные

Фильтры

Код продукции Наименование производителя Отфильтровать Очистить фильтр Удалить отфильтрованные строки

Код	Производитель	Началь...	Поступ...	Поступ...	Поступ...	Сумма...	Перем...	Прочие...	Возвра...	Сумма...	Прода...	Прочие...	Возвра...	Перем...	Сумма...	Остаток	
200	АО "Мариинский ЛВЗ" 4	6.14500	0.00000	7.57500	0.00000	7.57500	0.00000	0.00000	0.00000	7.57500	0.00000	0.00000	0.00000	0.00000	0.00000	6.19500	
200	ОАО Пермский вино-во...	0.66500	0.00000	0.00000	0.00000	0.00000	0.00000	0.00000	0.00000	0.00000	0.00000	0.00000	0.00000	0.00000	0.00000	0.66500	
200	Общество с ограничени...	6.27500	0.00000	2.13000	0.00000	2.13000	0.00000	0.00000	0.00000	2.13000	0.00000	0.00000	0.00000	0.00000	0.00000	5.94500	
Начальный 97 23500			Поставки 65,13500				Приходы 65,13500				Расходы 0,00000				Конечный 90,94500		

Способ 2. Импорт начальных остатков через таблицу Excel.

В «Таблице 1» выберите «Загрузка Excel по столбцам»:

Изменение декларации 99 7 форма

Таблица Таблица 1 Выберите подразделение Магазин ИНН/КПП:772001002

Работа с декларациями

Импорт начальных остатков Импорт из таблицы 2 Импорт из таблицы 3 Удаление пустых строк Загрузка декларации Нераспределенные товары

Импорт из сторонних программ

ЕГАИС-Агент Эвотор ТриАр-Розница Остатки ЕГАИС Остатки Excel Остатки с сервера **Загрузка Excel по столбцам** Остатки Эвотор

Код продукции Производитель

Нач. остаток	Поступления			Расход			Остаток
	Проч. приход	Перемещения(Приход)	Возврат от покупателя	Продажи	Проч. расход	Перемещения(Расход)	

Пересчет таблицы/Работа с данными

% Расчет остатка Под конечный остаток Без прочего прихода Остаток по движениям Удалить все данные

Фильтры

Код продукции Наименование производителя Отфильтровать Очистить фильтр Удалить отфильтрованные строки

Код	Производитель	Началь...	Поступ...	Поступ...	Поступ...	Сумма...	Перем...	Прочие...	Возвра...	Сумма...	Прода...	Прочие...	Возвра...	Перем...	Сумма...	Остаток	
200	ООО "НАК" 5009069711/	0.00000	0.00000	0.00000	0.00000	0.00000	0.00000	0.00000	0.00000	0.00000	0.00000	0.00000	0.00000	0.00000	0.00000	0.33000	
200	ООО "АЛЬФА ЛЮКС"	0.00000	0.00000	0.00000	0.00000	0.00000	0.00000	0.00000	0.00000	0.00000	0.00000	0.00000	0.00000	0.00000	0.00000	0.25000	
200	ООО "ССБ" 5007106559/	0.00000	0.00000	0.00000	0.00000	0.00000	0.00000	0.00000	0.00000	0.00000	0.00000	0.00000	0.00000	0.00000	0.00000	0.12000	
200	АО "Башспирт" 0276100	0.00000	0.00000	2.85000	0.00000	2.85000	0.00000	0.00000	0.00000	2.85000	0.00000	0.00000	0.00000	0.00000	0.00000	2.67500	
200	ООО "КЛВЗ КРИСТАЛЛ"	0.00000	0.00000	0.00000	0.00000	0.00000	0.00000	0.00000	0.00000	0.00000	0.00000	0.00000	0.00000	0.00000	0.00000	0.05000	
200	ТОО "Гранд Роял Боттлс"	0.00000	0.00000	0.75000	0.00000	0.75000	0.00000	0.00000	0.00000	0.75000	0.00000	0.00000	0.00000	0.00000	0.00000	0.37500	
200	ООО "ТРАДИЦИИ КАЧЕС"	0.00000	0.00000	1.40000	0.00000	1.40000	0.00000	0.00000	0.00000	1.40000	0.00000	0.00000	0.00000	0.00000	0.00000	1.28500	
Начальный 0,00000			Поставки 65,13500				Приходы 65,13500				Расходы 0,00000				Конечный 90,94500		

Откроется окно «Загрузка данных»:



Для просмотра образца таблицы для загрузки данных необходимо нажать на кнопку «Как должен выглядеть формат Excel?»:



Выйдет окно «Требуемый формат для загрузки таблицы Excel»:

Код вида продукции	Наименование производителя	ИНН производителя	КПП производителя	Далл
500	ООО "ПИВОВА...	7802849641	540443001	0.95
520	ООО "ПИВОВА...	7802849641	540443001	3
500	Лидское пиво	112	500022116	3

С образцом сверки Вы можете ознакомиться по [ссылке](#).

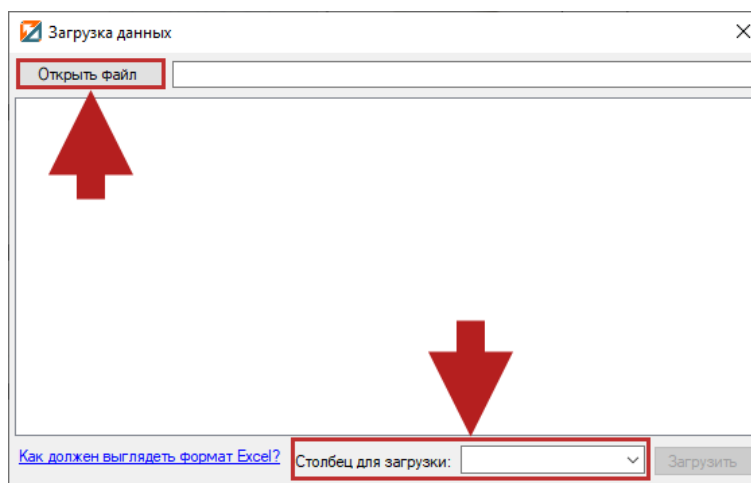
Требование к формату:

- Не путать столбцы местами;
- Не объединять строки и столбцы;
- Не оставлять пустыми строки (исключение столбец ГТД);
- Для **производителей страны таможенного союза** в столбце «ИНН производителя» **указываем код страны**, в столбце «КПП производителя» - **учетный номер**.
Данным образом можно указать производителей 4-х стран: **Армения** (код страны 51), **Беларусь** (код страны 112); **Киргизия** (Код страны 417); **Казахстан** (Код страны 398).
По остальным иностранным производителям указываются импортеры.

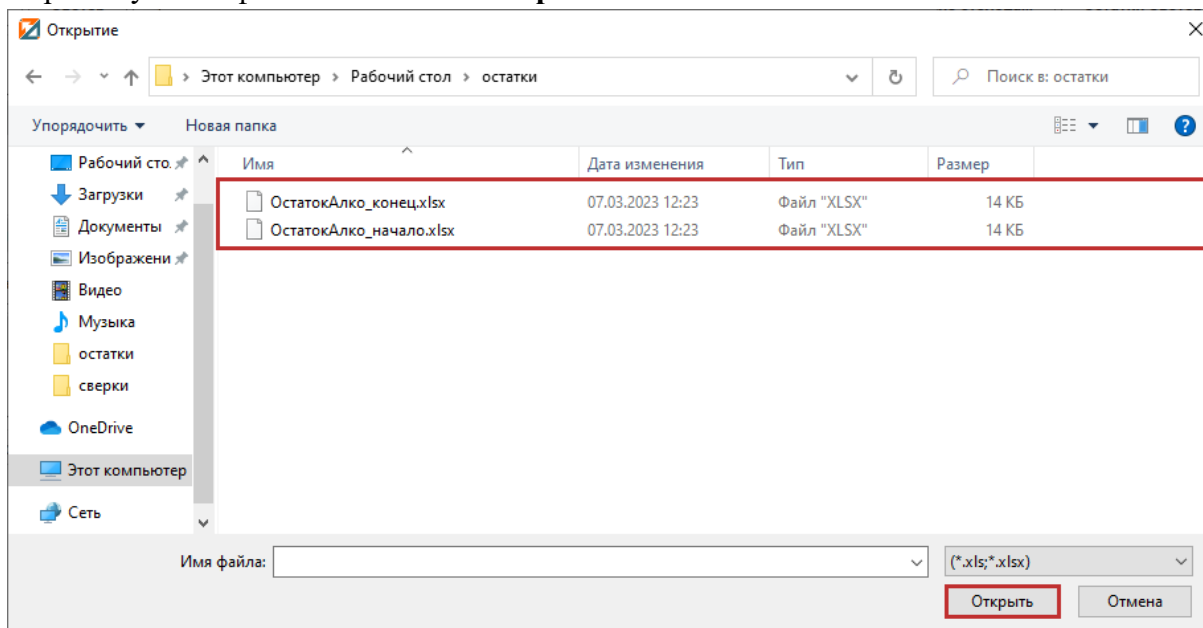
Файл должен быть формата *****.xlsx**.

Заполните данные на основе данного формата.

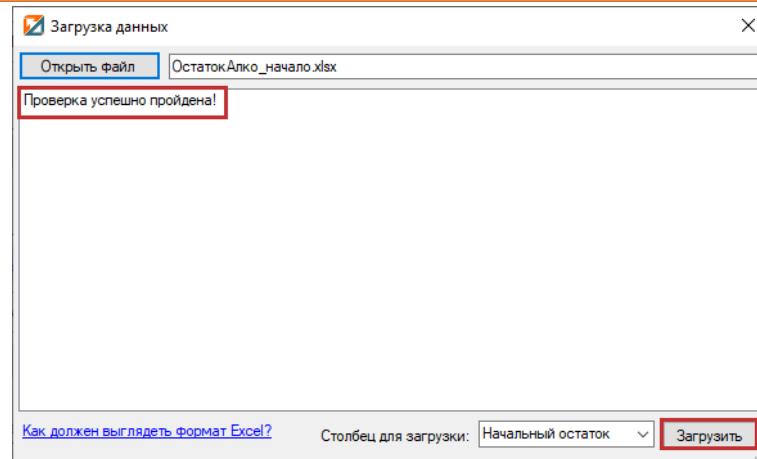
В окне «Загрузка данных» выберите **столбец для загрузки** и нажмите на кнопку «**Открыть файл**»:



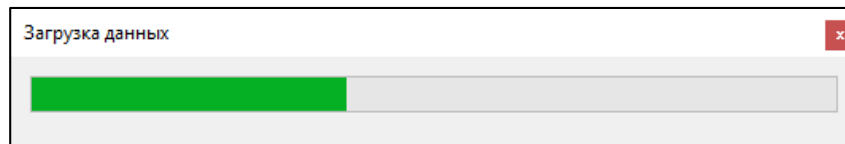
Выберите нужный файл и нажмите «**Открыть**»:



Дождитесь **проверки файла** в окне «Загрузка данных» и нажмите «**Загрузить**»:



Дождитесь окончания загрузки:



И в «Таблице 1» появятся остатки на начало квартала:

Изменение декларации 99 7 форма

Таблица 1 | Выберите подразделение: Магазин ИНН:/КПП:772001002

Работа с декларациями: Импорт начальных остатков, Импорт из таблицы 2, Импорт из таблицы 3, Удаление пустых строк, Загрузка декларации, Нераспределенные товары

Импорт из сторонних программ: ЕГАИС-Агент, Эвотор, ТриАр-Розница, Остатки ЕГАИС, Остатки Excel, Остатки с сервера, Загрузка Excel по столбцам, Остатки Эвотор

Код продукции: Производитель

Нач. остаток	Поступления			Расход			Остаток
	Проч. приход	Перемещения(Приход)	Возврат от покупателя	Продажи	Проч. расход	Перемещения(Расход)	

Пересчет таблицы/Работа с данными: % Расчет остатка, Под конечный остаток, Без прочего прихода, Остаток по движениям, Удалить все данные

Фильтры: Код продукции, Наименование производителя, Отфильтровать, Очистить фильтр, Удалить отфильтрованные строки

Код	Производитель	Началь...	Поступ...	Поступ...	Поступ...	Сумма...	Перем...	Прочие...	Возвра...	Сумма...	Прода...	Прочие...	Возвра...	Перем...	Сумма...	Остаток
200	АО "Мариинский ЛВЗ" 4	6.14500	0.00000	7.57500	0.00000	7.57500	0.00000	0.00000	0.00000	7.57500	0.00000	0.00000	0.00000	0.00000	0.00000	6.19500
200	ОАО Пермский вино-во	0.66500	0.00000	0.00000	0.00000	0.00000	0.00000	0.00000	0.00000	0.00000	0.00000	0.00000	0.00000	0.00000	0.00000	0.66500
200	Общество с ограничени	6.27500	0.00000	2.13000	0.00000	2.13000	0.00000	0.00000	0.00000	2.13000	0.00000	0.00000	0.00000	0.00000	0.00000	5.94500
		Начальный 97,23500		Поставки 65,13500		Приходы 65,13500				Расходы 0,00000					Конечный 90,94500	



Способ 3. Указание остатков на начало от руки.

Если нужная позиция присутствует в таблице, выберите ее и укажите **необходимое значение** в поле «Нач. остаток»:

Изменение декларации 99.7 форма

Таблица: Таблица 1, Выберите подразделение: Магазин ИНН/КПП:772001002

Работа с декларациями: Импорт начальных остатков, Импорт из таблицы 2, Импорт из таблицы 3, Удаление пустых строк, Загрузка декларации, Нераспределенные товары

Импорт из сторонних программ: ЕГАИС-Агент, Эвотор, ТриАр-Розница, Остатки ЕГАИС, Остатки Excel, Остатки с сервера, Загрузка Excel по столбцам, Остатки Эвотор

Код продукции: 200, Производитель: АО "Маринский ЛВЗ" ИНН:4213003050/КПП421301001

Нач. остаток	Поступления			Расход			Остаток
3,00000	Проч. приход: 0,00000	Перемещение(Приход): 0,00000	Возврат от покупателя: 0,00000	Продажи: 0,00000	Проч. расход: 0,00000	Перемещение(Расход): 0,00000	6,19500

Пересчет таблицы/Работа с данными: % Расчет остатка, Под конечный остаток, Без прочего прихода, Остаток по движениям, Удалить все данные

Фильтры: Код продукции, Наименование производителя, Отфильтровать, Очистить фильтр, Удалить отфильтрованные строки

Код	Производитель	Началь...	Поступ...	Поступ...	Поступ...	Сумма...	Перем...	Прочие...	Возвра...	Сумма...	Прода...	Прочие...	Возвра...	Перем...	Сумма...	Остаток
229	АО филиал АО "Татспир"	0.00000	0.00000	0.00000	0.00000	0.00000	0.00000	0.00000	0.00000	0.00000	0.00000	0.00000	0.00000	0.00000	0.00000	0.05000
200	АО "Маринский ЛВЗ" 4	0.00000	0.00000	7.57500	0.00000	7.57500	0.00000	0.00000	0.00000	7.57500	0.00000	0.00000	0.00000	0.00000	0.00000	6.19500
200	АО Пермский вино-во...	0.00000	0.00000	0.00000	0.00000	0.00000	0.00000	0.00000	0.00000	0.00000	0.00000	0.00000	0.00000	0.00000	0.00000	6.65000
Начальный 0,00000		Поставки 65,13500			Приходы 65,13500			Расходы 0,00000			Конечный 90,94500					

Затем нажмите на кнопку «Изменить»:

Изменение декларации 99.7 форма

Таблица: Таблица 1, Выберите подразделение: Магазин ИНН/КПП:772001002

Работа с декларациями: Импорт начальных остатков, Импорт из таблицы 2, Импорт из таблицы 3, Удаление пустых строк, Загрузка декларации, Нераспределенные товары

Импорт из сторонних программ: ЕГАИС-Агент, Эвотор, ТриАр-Розница, Остатки ЕГАИС, Остатки Excel, Остатки с сервера, Загрузка Excel по столбцам, Остатки Эвотор

Код продукции: 200, Производитель: АО "Маринский ЛВЗ" ИНН:4213003050/КПП421301001

Нач. остаток	Поступления			Расход			Остаток
3,00000	Проч. приход: 0,00000	Перемещение(Приход): 0,00000	Возврат от покупателя: 0,00000	Продажи: 0,00000	Проч. расход: 0,00000	Перемещение(Расход): 0,00000	6,19500

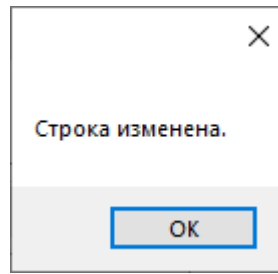
Пересчет таблицы/Работа с данными: % Расчет остатка, Под конечный остаток, Без прочего прихода, Остаток по движениям, Удалить все данные

Фильтры: Код продукции, Наименование производителя, Отфильтровать, Очистить фильтр, Удалить отфильтрованные строки

Код	Производитель	Началь...	Поступ...	Поступ...	Поступ...	Сумма...	Перем...	Прочие...	Возвра...	Сумма...	Прода...	Прочие...	Возвра...	Перем...	Сумма...	Остаток
229	АО филиал АО "Татспир"	0.00000	0.00000	0.00000	0.00000	0.00000	0.00000	0.00000	0.00000	0.00000	0.00000	0.00000	0.00000	0.00000	0.00000	0.05000
200	АО "Маринский ЛВЗ" 4	0.00000	0.00000	7.57500	0.00000	7.57500	0.00000	0.00000	0.00000	7.57500	0.00000	0.00000	0.00000	0.00000	0.00000	6.19500
200	АО Пермский вино-во...	0.00000	0.00000	0.00000	0.00000	0.00000	0.00000	0.00000	0.00000	0.00000	0.00000	0.00000	0.00000	0.00000	0.00000	6.65000
Начальный 0,00000		Поставки 65,13500			Приходы 65,13500			Расходы 0,00000			Конечный 90,94500					



Выйдет информационное сообщение:



И в таблице появится указанное значение:

Изменение декларации 99 7 форма

Таблица Таблица 1 Выберите подразделение Магазин ИНН:/КПП:772001002

Работа с декларациями

Импорт начальных остатков Импорт из таблицы 2 Импорт из таблицы 3 Удаление пустых строк Загрузка декларации Нераспределенные товары

Импорт из сторонних программ

ЕГАИС-Агент Эвотор ТриАр-Розница Остатки ЕГАИС Остатки Excel Остатки с сервера Загрузка Excel по столбцам Остатки Эвотор

Код продукции 200 Производитель АО "Маринский ЛВЗ"ИНН:4213003050/КПП421301001

Нач. остаток	Поступления				Расход			Остаток
3,00000	Проч. приход 0,00000	Перемещения(Приход) 0,00000	Возврат от покупателя 0,00000		Продажи 0,00000	Проч. расход 0,00000	Перемещения(Расход) 0,00000	6,19500

Пересчет таблицы/Работа с данными

% Расчет остатка Под конечный остаток Без прочего прихода Остаток по движениям Удалить все данные

Фильтры

Код продукции Наименование производителя Отфильтровать Очистить фильтр Удалить отфильтрованные строки

Код	Производитель	Началь...	Поступ...	Поступ...	Поступ...	Сумма...	Перем...	Прочие...	Возвра...	Сумма...	Прода...	Прочие...	Возвра...	Перем...	Сумма...	Остаток
229	АО филиал АО "Татспир"	0,00000	0,00000	0,00000	0,00000	0,00000	0,00000	0,00000	0,00000	0,00000	0,00000	0,00000	0,00000	0,00000	0,00000	0,05000
200	АО "Маринский ЛВЗ" 4	3,00000	0,00000	7,57500	0,00000	7,57500	0,00000	0,00000	0,00000	7,57500	0,00000	0,00000	0,00000	0,00000	0,00000	6,19500
Начальный 3,00000		Поставки 65,13500		Приходы 65,13500		Расходы 0,00000		Конечный 90,94500								

При необходимости добавить **новую строку**» в разделе «Изменение строк» выберите код продукции и производителя:

Изменение декларации 99 7 форма

Таблица Таблица 1 Выберите подразделение Магазин ИНН:/КПП:772001002

Работа с декларациями

Импорт начальных остатков Импорт из таблицы 2 Импорт из таблицы 3 Удаление пустых строк Загрузка декларации Нераспределенные товары

Импорт из сторонних программ

ЕГАИС-Агент Эвотор ТриАр-Розница Остатки ЕГАИС Остатки Excel Остатки с сервера Загрузка Excel по столбцам Остатки Эвотор

Код продукции 211 Производитель АО "Маринский ЛВЗ"ИНН:4213003050/КПП421301001

Нач. остаток	Поступления				Расход			Остаток
0,00000	Проч. приход 0,00000	Перемещения(Приход) 0,00000	Возврат от покупателя 0,00000		Продажи 0,00000	Проч. расход 0,00000	Перемещения(Расход) 0,00000	6,19500

Пересчет таблицы/Работа с данными

% Расчет остатка Под конечный остаток Без прочего прихода Остаток по движениям Удалить все данные

Фильтры

Код продукции Наименование производителя Отфильтровать Очистить фильтр Удалить отфильтрованные строки

Код	Производитель	Началь...	Поступ...	Поступ...	Поступ...	Сумма...	Перем...	Прочие...	Возвра...	Сумма...	Прода...	Прочие...	Возвра...	Перем...	Сумма...	Остаток
461	ООО "Виконт" 50380424	0,00000	0,00000	0,00000	0,00000	0,00000	0,00000	0,00000	0,00000	0,00000	0,00000	0,00000	0,00000	0,00000	0,00000	0,05000
461	ООО "Минераловодский"	0,00000	0,00000	0,00000	0,00000	0,00000	0,00000	0,00000	0,00000	0,00000	0,00000	0,00000	0,00000	0,00000	0,00000	0,07000
461	ЗАО "Боллагал Вальлея"	0,00000	0,00000	0,00000	0,00000	0,00000	0,00000	0,00000	0,00000	0,00000	0,00000	0,00000	0,00000	0,00000	0,00000	0,10000
Начальный 0,00000		Поставки 65,13500		Приходы 65,13500		Расходы 0,00000		Конечный 90,94500								



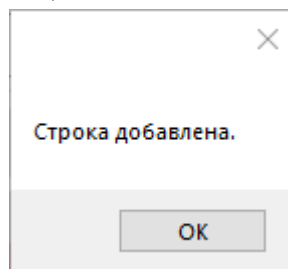
Заполните все редактируемые поля. **Обратите внимание** на то, что пустых ячеек быть не должно, иначе строка не добавится. Если значение отсутствует, ставим **0**:

Нач. остаток	Поступления	Расход	Остаток
3,00000	Проч. приход 0,00000 Перемещение(Приход) 0,00000 Возврат от покупателя 0,00000	Продажи 0,00000 Проч. расход 0,00000 Перемещение(Расход) 0,00000	0,00000

После указания данных нажмите на кнопку «+» (Добавить):

Нач. остаток	Поступления	Расход	Остаток
3,00000	Проч. приход 0,00000 Перемещение(Приход) 0,00000 Возврат от покупателя 0,00000	Продажи 0,00000 Проч. расход 0,00000 Перемещение(Расход) 0,00000	0,00000

Должно выйти информационное сообщение:





И в «Таблице 1» появится добавленная строка:

Импорт из таблицы 2

Код	Производитель	Началь...	Поступ...	Поступ...	Поступ...	Сумма...	Перем...	Прочие...	Возвра...	Сумма...	Прода...	Прочие...	Возвра...	Перем...	Сумма...	Остаток
211	АО "Мариинский ЛВЗ" 4	3.00000	0.00000	0.00000	0.00000	0.00000	0.00000	0.00000	0.00000	0.00000	0.00000	0.00000	0.00000	0.00000	0.00000	0.00000
461	ООО "ДАЛ" 5812901390	0.00000	0.00000	0.00000	0.00000	0.00000	0.00000	0.00000	0.00000	0.00000	0.00000	0.00000	0.00000	0.00000	0.00000	0.10000
461	ЗАО "НПО Агросельвис" 7	0.00000	0.00000	0.00000	0.00000	0.00000	0.00000	0.00000	0.00000	0.00000	0.00000	0.00000	0.00000	0.00000	0.00000	0.22500
Начальный 3,00000		Поставки 65,13500		Приходы 65,13500		Расходы 0,00000		Конечный 90,94500								

Шаг 3. Импорт закупок из «Таблицы 2».

Для импорта данных с «Таблицы 2» нажмите на кнопку «Импорт из Таблицы 2»:

Импорт из таблицы 2

Код	Производитель	Началь...	Поступ...	Поступ...	Поступ...	Сумма...	Перем...	Прочие...	Возвра...	Сумма...	Прода...	Прочие...	Возвра...	Перем...	Сумма...	Остаток
200	АО "Мариинский ЛВЗ" 4	6.14500	0.00000	7.57500	0.00000	7.57500	0.00000	0.00000	0.00000	7.57500	0.00000	0.00000	0.00000	0.00000	0.00000	6.19500
200	ОАО Пермский вино-во	0.66500	0.00000	0.00000	0.00000	0.00000	0.00000	0.00000	0.00000	0.00000	0.00000	0.00000	0.00000	0.00000	0.00000	0.66500
900	Общество с ограничени	6.27500	0.00000	2.13000	0.00000	2.13000	0.00000	0.00000	0.00000	2.13000	0.00000	0.00000	0.00000	0.00000	0.00000	5.94500
Начальный 97,23500		Поставки 65,13500		Приходы 65,13500		Расходы 0,00000		Конечный 90,94500								

Выйдет сообщение:

Данные импортированы.

OK



В «Таблице 1» появится информация о закупках:

Импорт начальных остатков | Импорт из таблицы 2 | **Импорт из таблицы 3** | Удаление пустых строк | Загрузка декларации | Нераспределенные товары

Импорт из сторонних программ

ЕГАИС-Агент | Эвотор | ТриАр-Розница | Остатки ЕГАИС | Остатки Excel | Остатки с сервера | Загрузка Excel по столбцам | Остатки Эвотор

Код продукции | Производитель

Нач. остаток	Поступления			Расход			Остаток
	Проч. приход	Перемещения(Приход)	Возврат от покупателя	Продажи	Проч. расход	Перемещения(Расход)	

Пересчет таблицы/Работа с данными

% Расчет остатка | Под конечный остаток | Без прочего прихода | Остаток по движениям | Удалить все данные

Фильтры

Код продукции | Наименование производителя | Отфильтровать | Очистить фильтр | Удалить отфильтрованные строки

Код	Производитель	Началь...	Поступ...	Поступ...	Поступ...	Сумма...	Перем...	Прочие...	Возвра...	Сумма...	Прода...	Прочие...	Возвра...	Перем...	Сумма...	Остаток
211	АО "Мариинский ЛВЗ" 4:	0.00000	0.00000	0.00000	0.00000	0.00000	0.00000	0.00000	0.00000	0.00000	0.00000	0.00000	0.00000	0.00000	0.00000	0.00000
200	АО "Мариинский ЛВЗ" 4:	6.14500	0.00000	7.57500	0.00000	7.57500	0.00000	0.00000	0.00000	7.57500	0.00000	0.00000	0.00000	0.00000	0.00000	0.00000
212	ОАО Пермский вино-во...	0.05000	0.00000	0.00000	0.00000	0.00000	0.00000	0.00000	0.00000	0.00000	0.00000	0.00000	0.00000	0.00000	0.00000	0.00000
Начальный 97,23500		Поставки 65,13500		Приходы 65,13500		Расходы 0,00000		Конечный 90,94500								

Шаг 4. Импорт возвратов из «Таблицы 3».

Для импорта данных с «Таблицы 3» нажмите на кнопку «Импорт из Таблицы 3»:

Импорт начальных остатков | Импорт из таблицы 2 | **Импорт из таблицы 3** | Удаление пустых строк | Загрузка декларации | Нераспределенные товары

Импорт из сторонних программ

ЕГАИС-Агент | Эвотор | ТриАр-Розница | Остатки ЕГАИС | Остатки Excel | Остатки с сервера | Загрузка Excel по столбцам | Остатки Эвотор

Код продукции | Производитель

Нач. остаток	Поступления			Расход			Остаток
	Проч. приход	Перемещения(Приход)	Возврат от покупателя	Продажи	Проч. расход	Перемещения(Расход)	

Пересчет таблицы/Работа с данными

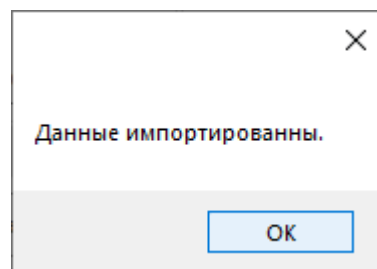
% Расчет остатка | Под конечный остаток | Без прочего прихода | Остаток по движениям | Удалить все данные

Фильтры

Код продукции | Наименование производителя | Отфильтровать | Очистить фильтр | Удалить отфильтрованные строки

Код	Производитель	Началь...	Поступ...	Поступ...	Поступ...	Сумма...	Перем...	Прочие...	Возвра...	Сумма...	Прода...	Прочие...	Возвра...	Перем...	Сумма...	Остаток
211	АО "Мариинский ЛВЗ" 4:	0.00000	0.00000	0.00000	0.00000	0.00000	0.00000	0.00000	0.00000	0.00000	0.00000	0.00000	0.00000	0.00000	0.00000	0.00000
200	АО "Мариинский ЛВЗ" 4:	6.14500	0.00000	7.57500	0.00000	7.57500	0.00000	0.00000	0.00000	7.57500	0.00000	0.00000	0.00000	0.00000	0.00000	0.00000
212	ОАО Пермский вино-во...	0.05000	0.00000	0.00000	0.00000	0.00000	0.00000	0.00000	0.00000	0.00000	0.00000	0.00000	0.00000	0.00000	0.00000	0.00000
Начальный 97,23500		Поставки 65,13500		Приходы 65,13500		Расходы 0,00000		Конечный 90,94500								

Выйдет сообщение:





В «Таблице 1» появится информация о возвратах:

Изменение декларации 99 7 форма
Таблица: Таблица 1, Магазин ИНН/КПП:772001002

Работа с декларациями: Импорт начальных остатков, Импорт из таблицы 2, Импорт из таблицы 3, Удаление пустых строк, Загрузка декларации, Нераспределенные товары

Импорт из сторонних программ: ЕГАИС-Агент, Эвотор, ТриАр-Розница, Остатки ЕГАИС, Остатки Excel, Остатки с сервера, Загрузка Excel по столбцам, Остатки Эвотор

Код продукции: Произователь

Нач. остаток	Поступления	Расход	Остаток
	Проч. приход, Перемещения(Приход), Возврат от покупателя	Продажи, Проч. расход, Перемещения(Расход)	

Пересчет таблицы/Работа с данными: % Расчет остатка, Под конечный остаток, Без прочего прихода, Остаток по движениям, Удалить все данные

Фильтры: Код продукции, Наименование производителя, Отфильтровать, Очистить фильтр, Удалить отфильтрованные строки

Код	Производитель	Началь...	Поступ...	Поступ...	Поступ...	Сумма...	Перем...	Прочие...	Возвра...	Сумма...	Прода...	Прочие...	Возвра...	Перем...	Сумма...	Остаток
200	Общество с ограничени	6.27500	0.00000	2.13000	0.00000	2.13000	0.00000	0.00000	0.00000	2.13000	0.00000	0.00000	0.00000	0.00000	0.00000	5.94500
200	ООО "Омсквинпром" 55	15.94000	0.00000	7.65000	0.00000	7.65000	0.00000	0.00000	0.00000	7.65000	0.00000	0.00000	0.60000	0.00000	0.60000	12.41000
200	ООО "ИнвестПартнер" 7	0.54000	0.00000	0.00000	0.00000	0.00000	0.00000	0.00000	0.00000	0.00000	0.00000	0.00000	0.00000	0.00000	0.00000	0.27000
Начальный 97,23500		Поставки 65,13500		Приходы 65,13500		Расходы 0,60000		Конечный 90,94500								

Шаг 5. Расчет данных в «Таблице 1»

Для расчета конечных остатков нажмите на кнопку «Под конечный остаток»:

Изменение декларации 99 7 форма
Таблица: Таблица 1, Магазин ИНН/КПП:772001002

Работа с декларациями: Импорт начальных остатков, Импорт из таблицы 2, Импорт из таблицы 3, Удаление пустых строк, Загрузка декларации, Нераспределенные товары

Импорт из сторонних программ: ЕГАИС-Агент, Эвотор, ТриАр-Розница, Остатки ЕГАИС, Остатки Excel, Остатки с сервера, Загрузка Excel по столбцам, Остатки Эвотор

Код продукции: Произователь

Нач. остаток	Поступления	Расход	Остаток
	Проч. приход, Перемещения(Приход), Возврат от покупателя	Продажи, Проч. расход, Перемещения(Расход)	

Пересчет таблицы/Работа с данными: % Расчет остатка, **Под конечный остаток**, Без прочего прихода, Остаток по движениям, Удалить все данные

Фильтры: Код продукции, Наименование производителя, Отфильтровать, Очистить фильтр, Удалить отфильтрованные строки

Код	Производитель	Началь...	Поступ...	Поступ...	Поступ...	Сумма...	Перем...	Прочие...	Возвра...	Сумма...	Прода...	Прочие...	Возвра...	Перем...	Сумма...	Остаток
200	Общество с ограничени	6.27500	0.00000	2.13000	0.00000	2.13000	0.00000	0.00000	0.00000	2.13000	0.00000	0.00000	0.00000	0.00000	0.00000	5.94500
200	ООО "Омсквинпром" 55	15.94000	0.00000	7.65000	0.00000	7.65000	0.00000	0.00000	0.00000	7.65000	0.00000	0.00000	0.60000	0.00000	0.60000	12.41000
200	ООО "ИнвестПартнер" 7	0.54000	0.00000	0.00000	0.00000	0.00000	0.00000	0.00000	0.00000	0.00000	0.00000	0.00000	0.00000	0.00000	0.00000	0.27000
Начальный 97,23500		Поставки 65,13500		Приходы 65,13500		Расходы 0,60000		Конечный 90,94500								

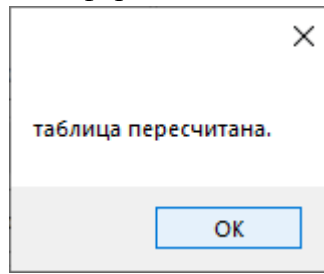
Выйдет окно с информационным сообщением, в котором необходимо выбрать действие:

Пересчитать таблицу?

Да Нет



После выбора действия «Да» выйдет информационное сообщение:



И в «Таблице 1» будет произведен перерасчет:

Изменение декларации 99 7 форма

Таблица: Таблица 1 | Выберите подразделение: Магазин ИНН/КПП:772001002

Работа с декларациями

Импорт начальных остатков | Импорт из таблицы 2 | Импорт из таблицы 3 | Удаление пустых строк | Загрузка декларации | Нераспределенные товары

Импорт из сторонних программ

ЕГАИС-Агент | Эвотор | ТриАр-Розница | Остатки ЕГАИС | Остатки Excel | Остатки с сервера | Загрузка Excel по столбцам | Остатки Эвотор

Код продукции: Производитель

Нач. остаток	Поступления			Расход			Остаток
	Проч. приход	Перемещения(Приход)	Возврат от покупателя	Продажи	Проч. расход	Перемещения(Расход)	

Пересчет таблицы/Работа с данными

% Расчет остатка | Под конечный остаток | Без прочего прихода | Остаток по движениям | Удалить все данные

Фильтры

Код продукции: Наименование производителя | Отфильтровать | Очистить фильтр | Удалить отфильтрованные строки

Код	Производитель	Началь...	Поступ...	Поступ...	Поступ...	Сумма...	Перем...	Прочие...	Возвра...	Сумма...	Прода...	Прочие...	Возвра...	Перем...	Сумма...	Остаток
200	Общество с огранич	6.27500	0.00000	2.13000	0.00000	2.13000	0.00000	0.00000	0.00000	2.13000	2.46000	0.00000	0.00000	0.00000	2.46000	5.94500
200	ООО "Омсквинпром" 55	15.94000	0.00000	7.65000	0.00000	7.65000	0.00000	0.00000	0.00000	7.65000	10.58000	0.00000	0.60000	0.00000	11.18000	12.41000
200	ООО "ИнвестПартнер" 7	0.00000	0.00000	0.00000	0.00000	0.00000	0.00000	0.00000	0.00000	0.00000	0.27000	0.00000	0.00000	0.00000	0.27000	0.27000
Начальный 97,23500		Поставки 65,13500			Приходы 71,83500			Расходы 78,12500			Конечный 90,94500					