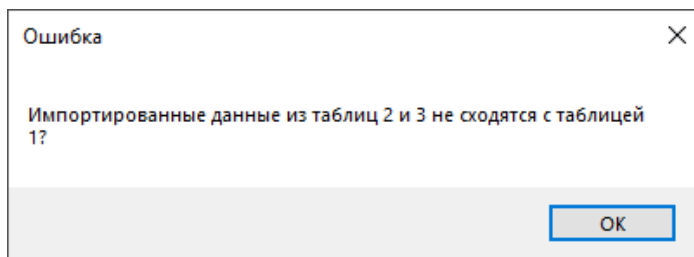




## Возможные ошибки и пути их решения

### 1. «Импортированные данные из Таблиц 2 и 3 не сходятся с Таблицей 1»:

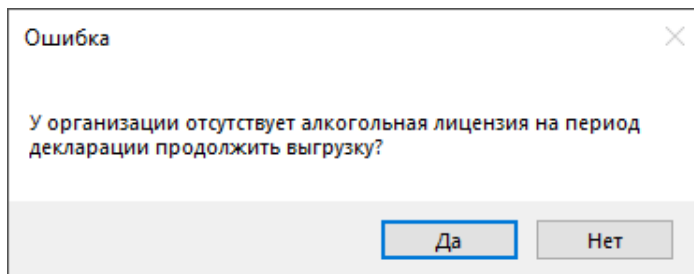


Данная ошибка возникает если:

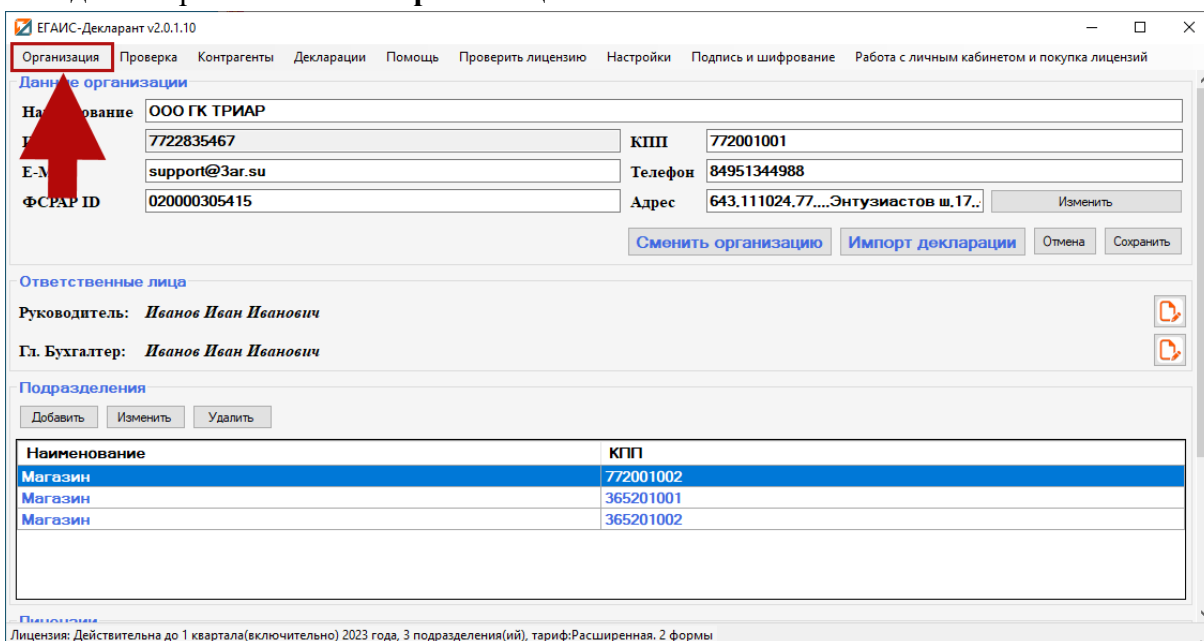
- Заполнили Таблицу 2/Таблицу 3, и не импортировали данные в Таблицу 1;
- Внесли изменения в Таблицу 2/Таблицу 3, и не импортировали данные в Таблицу 1.

Внимательно проверьте все указанные данные и в Таблице 1 выполните все шаги формирования декларации, в соответствии с инструкцией «Формирование декларации». Затем повторить выгрузку

### 2. «У организации отсутствует алкогольная лицензия на период декларации продолжить выгрузку?»:



Такая ошибка возникает только у организаций, которые заполняют 7 форму. Необходимо перейти в меню «**Организация**»:





И проверить раздел лицензии:

Наименование	КПП
Магазин	772001002
Магазин	365201001
Магазин	365201002

Номер	дата выдачи	дата окончания	Тип	кем выдана	Вид деятельности
50РГА0016157	02.08.2022	02.08.2022	Розничная продажа а...	Департамент торгов...	Розничная торговля. ...

Если указана старая лицензия, или информация о лицензии не указана, то ее необходимо добавить, нажав на кнопку «Добавить»:

Наименование	КПП
Магазин	772001002
Магазин	365201001
Магазин	365201002

Номер	дата выдачи	дата окончания	Тип	кем выдана	Вид деятельности
50РГА0016157	02.08.2022	02.08.2022	Розничная продажа а...	Департамент торгов...	Розничная торговля. ...

И в окне «Лицензия» заполнить все редактируемые поля:

Лицензия

Серия, номер (Рег. номер)

Кем выдана

Вид деятельности (для титульного листа)

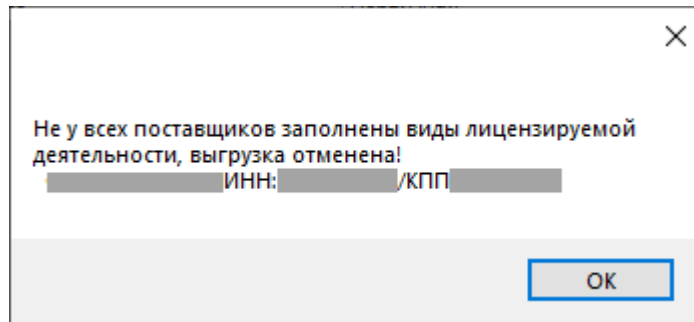
Тип

Дата начала

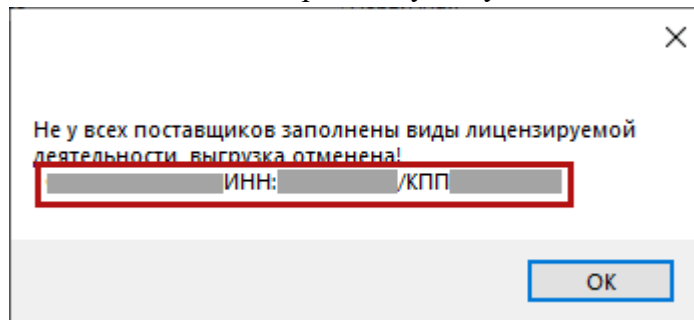
Дата окончания

Затем повторить выгрузку.

**3. «Не у всех поставщиков заполнены виды лицензируемой деятельности, выгрузка отменена!»:**



Выпишите из списка поставщиков, по которым отсутствует вид лицензируемой деятельности:



Перейдите в меню «Контрагенты»:

Номер	тип	период	Год	Перв/кopp	№ Кopp
100	8 Декларация об объеме рознич...	1 квартал	2022	Первичная	
103	7 Декларация об объеме рознич...	1 квартал	2022	Первичная	
110	7 Декларация об объеме рознич...	2 квартал	2022	Первичная	
111	8 Декларация об объеме рознич...	2 квартал	2022	Первичная	
114	7 Декларация об объеме рознич...	3 квартал	2022	Первичная	
115	8 Декларация об объеме рознич...	3 квартал	2022	Первичная	
117	7 Декларация об объеме рознич...	4 квартал	2022	Первичная	
118	8 Декларация об объеме рознич...	4 квартал	2022	Первичная	
122	7 Декларация об объеме рознич...	1 квартал	2023	Первичная	

Лицензия: Действительна до 1 квартала(включительно) 2023 года, 3 подразделения(ий), тариф:Расширенная. 2 формы



Найдите нужного поставщика и нажмите на кнопку «Изменить»:

Наименование	Код Страны	ИНН	КПП	УНН
ООО "БПЗ"	643	2287003050	228701001	
ООО "ГЛОБАЛ ИМПОРТ"	643	7751142107	501245001	
ООО "ДЕКО"	643	5012041272	501245001	
ООО "ДОМОДЕДОВСКИЙ ПИВОВАРЕ...	643	9729085344	500901001	
ООО "ЕВРОИМПОРТ"	643	7733643830	501745001	
ООО "ЗАВОД ТРЕХСОСЕНСКИЙ"	643	7302023991	732645001	
ООО "М ДИСТРИБЬЮШН"	643	5029189020	502901001	
ООО "НАТУРАЛЬНЫЙ ПРОДУКТ"	643	7720296040	501801001	
ООО "ОПХ"	643	7802118578	525803001	
ООО "ОПХ"	643	7802118578	781103001	
ООО "ОПХ"	643	7802118578	667103001	
ООО "Орион"	643	9724063259	502245001	
ООО "ПИВОВАРЕННАЯ КОМПАНИЯ "Б...	643	7802849641	780201001	
ООО "ПИВОВАРЕННАЯ КОМПАНИЯ "Б...	643	7802849641	710443001	
ООО "ПИВОВАРЕННАЯ КОМПАНИЯ "Б...	643	7802849641	760443001	
ООО "ПИВОВАРЕННАЯ КОМПАНИЯ "Б...	643	7802849641	635043001	
ООО "ПИВОВАРЕННАЯ КОМПАНИЯ "Б...	643	7802849641	366543001	
ООО "ПИНТАКЛАБ"	643	7751019826	775101001	
ООО "ПРОДУКТ СЕРВИС"	643	5043026130	504301001	
ООО "ТАГИЛЬСКОЕ ПИВО"	643	6623032604	662301001	
ООО "ТД "УСПЕХ"	643	7724319154	502245001	
ООО "ТК "АТЛАНТ"	643	5043067979	504301001	
ООО "ТРЕХСОСЕНСКИЙ"	643	6319199159	732645001	
ООО "ФЕНИКС"	643	9715428640	501745001	
ООО "ФОЛЬКСБРАУ РУС"	643	7730244500	504701001	

И в поле вид лицензируемой деятельности укажите необходимые данные:

Добавление контрагента

Юр. Лицо(ИП)  Иностран.

Наименование: ООО "ГЛОБАЛ ИМПОРТ"

ИНН: 7751142107 КПП: 501245001

Код Страны: 643

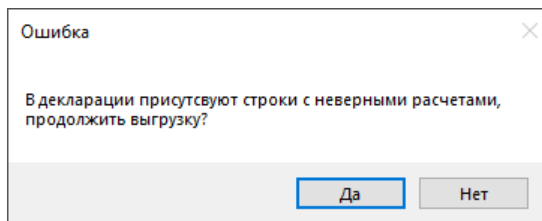
Адрес (иностран):

Вид лицензируемой деятельности организации(сельскохозяйственного товаропроизводителя)

Ok Отмена

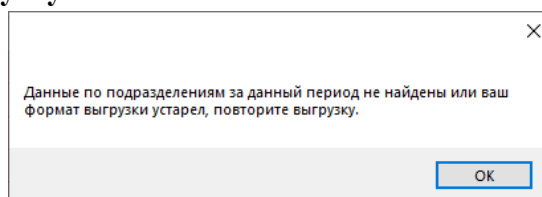
С данным моментом можно ознакомиться более подробно в инструкции «Заведение контрагентов в ЕГАИС-Декларант» пункт «Заведение поставщика по крепкому алкоголю».

**4. «В декларации присутствуют строки с неверными расчетами, продолжить выгрузку?»»:**



Данная ошибка обозначает, что в таблице 1 присутствуют строки с неверными расчетами (такие строки будут выделены красным цветом). В данном случае необходимо перейти в окно «**Формирование декларации**» и пройти по шагам в соответствии с инструкцией «**Формирование декларации**».

**5. «Данные по подразделениям за данный период не найдены или ваш формат выгрузки устарел, повторите выгрузку?»»:**



Данная ошибка может возникнуть по нескольким причинам:

1. При указании информации об организации, по подразделению не был указан ФСРАР ID. В данном случае необходимо перейти в меню «**Организация**» и указать всю необходимую информацию.
2. Выгрузка данных с «Эвотор» прошла некорректно. В данном случае рекомендуется повторить выгрузку.
3. На компьютере установлены антивирусные программы, и они блокируют соединение с сервером. В данном случае рекомендуется временно отключить антивирусные программы.